



TOTAL DIGITAL IMAGING SYSTEM



CAPTURE TOMORROW



Die ganze Dynamik in allen Details

In atmosphärisch dichten Situationen hebt Blitzfotografie die Schönheit des Moments besonders hervor. Durch Funkübertragung sind selbst aufwändige Multiblitz-Setups mühelos möglich. Damit können Sie sich voll und ganz auf Ihre Kreativität konzentrieren.

© Dave Black

Wer das Licht beherrscht, hat alle Möglichkeiten.

Bei der Fotografie dreht sich alles um den richtigen Umgang mit Licht. Daher führen Sie Regie, wenn Sie das Licht beherrschen. Eintönig düstere Szenen entwickeln plötzlich eine Dramatik. Ein scheinbar banaler Moment wird zu einem magischen Erlebnis. Auf Fotografien kann der Blitzlichteinsatz eine nahezu befreiende Wirkung haben. Nutzen Sie das ganze Potenzial der Szene, die sich vor Ihren Augen abspielt – dafür lohnt es sich, alte Regeln zu brechen oder ganz einfach neue zu schreiben. Gehören Blitzgeräte von Nikon zu Ihren Begleitern, steht Ihnen bei jeder Aufnahme eine Fülle kreativer Möglichkeiten zur Verfügung. Mit den handlichen und hochgradig anpassbaren Blitzgeräten lässt sich schnell und mühelos eine fantasievolle Ausleuchtung aus mehreren Winkeln erzielen. Möglich machen das die Flexibilität und Leistung des Nikon Creative Lighting Systems (CLS), das eine intuitive, hochpräzise Belichtungsmessung und die kabellose Steuerung mehrerer



Blitzgeräte ermöglicht. Doch das ist noch nicht alles. Das neue Blitzgerät SB-5000 läutet für CLS, aber auch generell für die Blitzfotografie eine neue, spannende Ära ein. Zum ersten Mal werden Nikon-Blitzgeräte über Funksignale gesteuert,

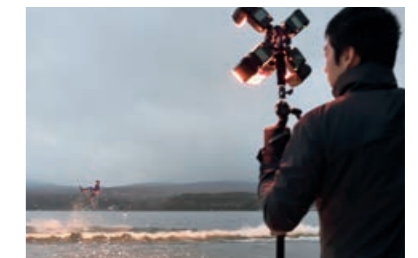
sodass eine zuverlässige Kommunikation über größere Entfernungen hinweg (bis zu 30 m) und ohne Beeinträchtigung durch Hindernisse möglich ist. Dank der gleichzeitigen Steuerung von bis zu 6 Blitzgerätegruppen lassen sich jetzt auch die ehrgeizigsten Ausleuchtungsideen in die Tat umsetzen. Zudem können Motive in Bewegung mit der verbesserten, präzisen Kurzzeitsynchronisierung und den schnelleren Ladezyklen der Blitzgeräte besser aufgenommen werden als je zuvor. Blitzfotografie erschließt Ihren Aufnahmen ganz neue Dimensionen. Und mit dem verbesserten Nikon Creative Lighting System sind die Möglichkeiten so unbegrenzt wie Ihre Fantasie.



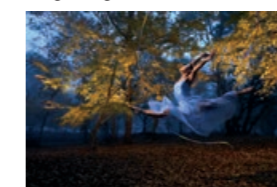
Wenn die Kamera mit einer langen Belichtungszeit geschwenkt wird, verwandelt sich der Hintergrund aus Herbstlaub im Morgenlicht zu einem detailreichen Mosaik aus gesättigten Farben. Der Radfahrweg liegt zwar noch im Schatten, aber zwei Slave-Blitzgeräte erhellen die vorbeifahrenden Radler. Die kabellose Funkkommunikation sorgt auch im dichten Blattwerk für eine zuverlässige Leistung.



Zwei auf Stativen montierte Blitzgeräte werfen das Hauptlicht auf die Tänzerin, während im Vorder- und Hintergrund aufgestellte zusätzliche Blitzgeräte das Laub als Hintergrund des Motivs ausleuchten. Dank der Funkkommunikation spielen Hindernisse keine Rolle. Präzise Kurzzeitsynchronisierung bannt die Bewegung im passenden Moment, während mit einer hohen ISO-Einstellung jede Nuance der geheimnisvollen Atmosphäre eingefangen wird.



Der Fotograf macht seine Aufnahmen vom Zugboot aus, während fünf Blitzgeräte auf einem Hilfsboot im Zusammenspiel ein konzentriertes Schlaglicht auf den Wakeboarder werfen. Für diese Aufnahme kommt es auf verzögerungsfreie Kommunikation über größere Entfernungen an. In Anbetracht des schnell abnehmenden Tageslichts sind auch kurze Blitzladezeiten unverzichtbar.

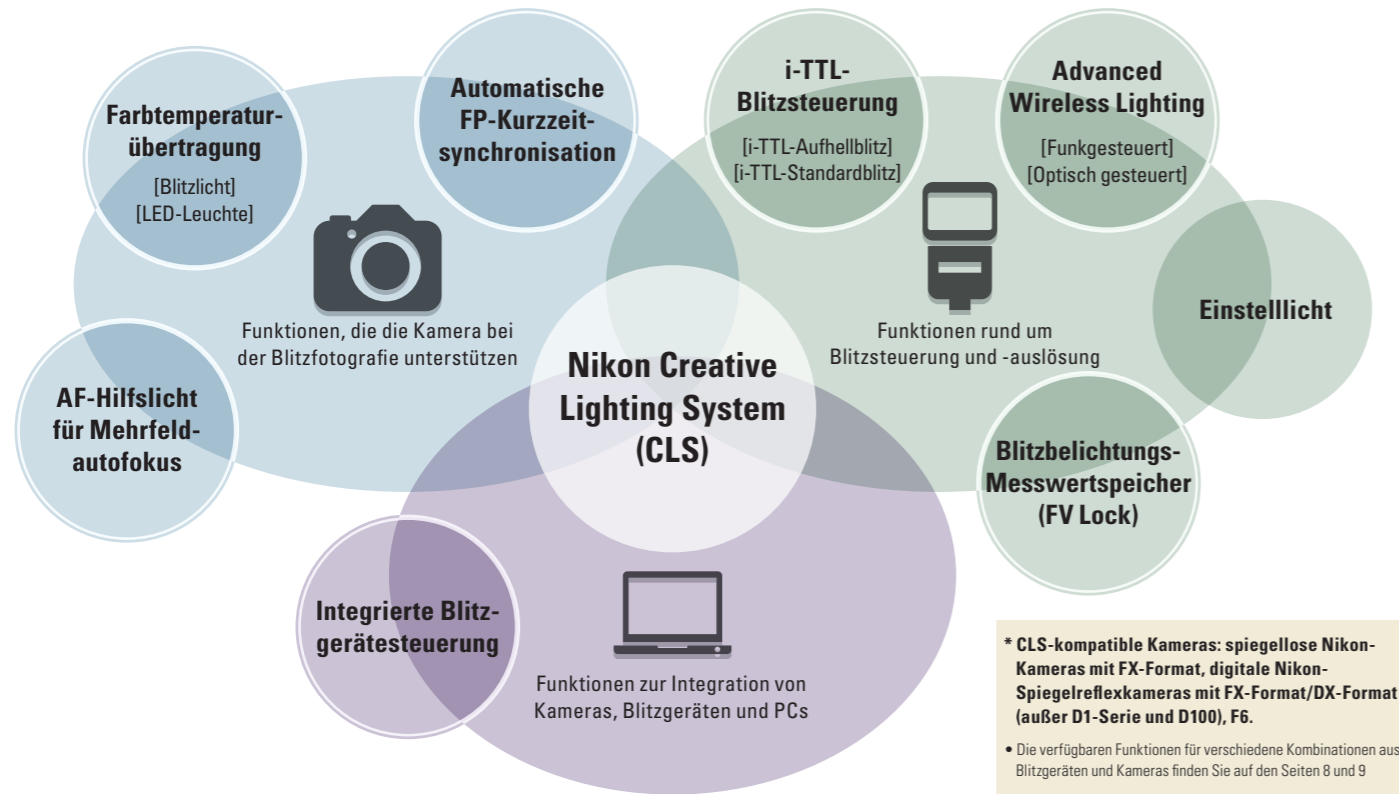


Action auf den Punkt gebracht

Auch anspruchsvolle Szenen mit schnellen Bewegungen sind für Blitzgeräte kein Problem. Selbst wenn Sie in Sekundenbruchteilen stattfindende Action über weite Entfernung hinweg einfangen möchten, setzt die Ausrüstung Ihrem Ehrgeiz keine Grenzen mehr. © Dave Black

Flexiblere Lichtsteuerung mit einer Vielzahl erweiterter Funktionen

Als Original-Nikon-Blitzsystem stützt sich das Nikon Creative Lighting System (CLS) auf eine optimierte Datenübertragung zwischen Blitzgeräten und Kameras. Eine Vielzahl erweiterter Funktionen, erzielt durch eine Kombination aus Blitzgeräten und CLS-kompatiblen Kameras*, sorgen für ungeahnte neue Möglichkeiten der Blitzfotografie. CLS setzt sich aus den unten genannten vielseitigen Funktionen zusammen. (Die verfügbaren Funktionen variieren je nach Kombination aus Blitzgeräten und Kameras.)



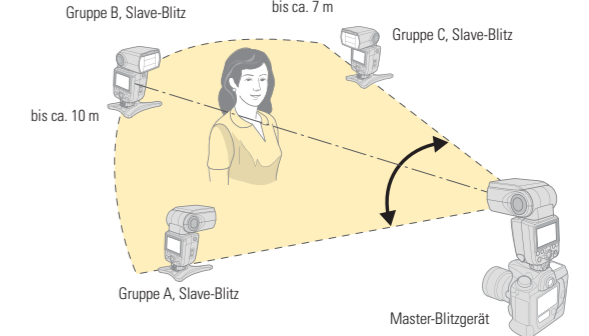
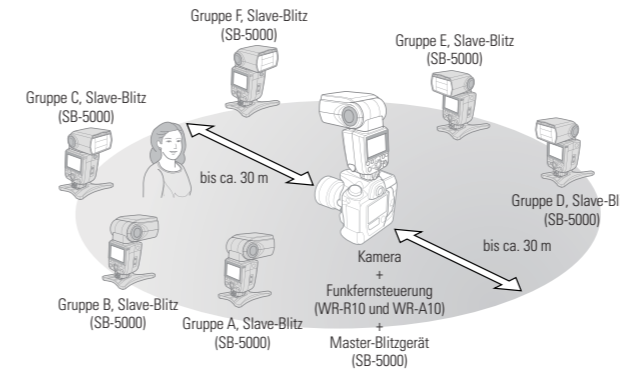
* CLS-kompatible Kameras: spiegellose Nikon-Kameras mit FX-Format, digitale Nikon-Spiegelreflexkameras mit FX-Format/DX-Format (außer D1-Serie und D100), F6.
 • Die verfügbaren Funktionen für verschiedene Kombinationen aus Blitzgeräten und Kameras finden Sie auf den Seiten 8 und 9

Kernfunktionen des Nikon Creative Lighting System

- i-TTL-Blitzsteuerung**
 Ein Kamerasensor misst das vom Motiv reflektierte Licht mithilfe von Messblitzen, die vor dem Hauptblitz abgegeben werden, analysiert die Informationen und passt die Blitzleistung entsprechend an. Anzahl und Stärkegrad der Messblitze werden optimiert, damit die Blitzleistung noch genauer angepasst werden kann. Bei Verwendung eines Objektivs vom Typ G, D oder E geht die Information über die Entfernung zum Motiv in die Blitzbelichtungssteuerung ein.
 - i-TTL-Aufhellblitz: Optimiert die Blitzleistung für eine ausgewogene Helligkeit von Hauptmotiv und Hintergrund. Das Hauptmotiv wird korrekt mit natürlich wirkender Helligkeit ausgeleuchtet und der Hintergrund kommt im Umgebungslicht zur Geltung.
 - i-TTL-Standardblitz: Passt die Blitzleistung so an, dass eine passende Lichtmenge auf das Hauptmotiv trifft. Ideal zur besonderen Hervorhebung des Hauptmotivs.
- Advanced Wireless Lighting**
 Mit mehreren Blitzgeräten ist eine kabellose Multiblitzfotografie möglich. Durch die Position des Blitzgeräts und die Blitzzeinstellungen lassen sich verschiedene Belichtungsvarianten nutzen. Es gibt zwei Steuerungssysteme: Funksteuerung und optische Steuerung.
 - Funksteuerung: Bei Verwendung der Funkfernsteuerung WR-R10 an einer kompatiblen Kamera (Z 7, Z 6, D5, D850, D500 und D7500) lassen sich Slave-Blitzgeräte (nur SB-5000) per Funk ansteuern. (Für die D5, D850 und D500 ist der Fernsteuerungsadapter WR-A10 erforderlich.)
 - Optische Steuerung: Die Blitzgeräte lassen sich durch die Auslösung eines Master-Blitzgeräts steuern.
- Einstelllicht**
 Es wird ein Dauerlicht in Form einer schnellen Folge schwacher Blitze ausgelöst, mit dem sich die Ausleuchtung des Motivs schon vor der Aufnahme beurteilen lässt.
- Blitzbelichtungs-Messwertspeicher (FV Lock)**
 Basierend auf der korrekten Blitzbelichtung, die durch Messblitze ermittelt wurde, wird die Blitzleistung auch dann korrekt angepasst, wenn Sie den Bildausschnitt ändern, zoomen oder die Blende verstellen. Die Fixierung der Blitzbelichtung ermöglicht das Fotografieren mit konstant bleibender Belichtung.
- Farbtemperaturübertragung**
 Wenn der Weißabgleich einer Kamera auf »Automatisch« oder »Blitzlicht« eingestellt ist, wird automatisch ein zum Blitz oder der LED-Leuchte des SB-5000 passender Weißabgleich ausgewählt.
 - Blitzlicht: Informationen zur Farbtemperatur und Farbfiltern werden an die Kamera übertragen.
 - LED-Leuchte: Informationen zur Farbtemperatur der LED-Leuchte werden vom SB-5000 an die Kamera übertragen.
- Automatische FP-Kurzzeitsynchronisation**
 Mit i-TTL- und manueller Blitzbelichtungssteuerung können auch Verschlusszeiten genutzt werden, die kürzer sind als die Blitzsynchronzeit der Kamera. Diese Funktion wird automatisch aktiviert, wenn die Verschlusszeit die normale Blitzsynchronzeit unterschreitet.
- AF-Hilfslicht für Mehrfeldautofokus**
 Wenn das Fokussieren aufgrund schlechter Lichtbedingungen schwierig ist, sorgt das AF-Hilfslicht für genügend Helligkeit im Motiv, und zwar mit Unterstützung von Mehrfeld-AF-Systemen, die auch das Scharfstellen außerhalb der Mitte des Bildfelds erlauben.
- Integrierte Blitzgerätesteuerung**
 Diese Funktion erlaubt die Übertragung verschiedener Blitzzeinstellungen zwischen mehreren Kameras und Blitzgeräten. Die Einstellungen der Blitzgeräte können mit einer Kamera oder mit der Software Camera Control Pro 2 (optional) angepasst werden. Einstellungen, die direkt am Blitzgerät vorgenommen werden, werden umgekehrt auch an der Kamera und in Camera Control Pro 2 wiedergegeben.

Kreatives Lichtsetzen mit mehreren Blitzgeräten und Advanced Wireless Lighting

Mit einer Kombination aus CLS-kompatiblen Kameras und Blitzgeräten ist die kabellose Steuerung mehrerer Blitzgeräte möglich. Dabei können die Einstellungen für das Master-Blitzgerät und jede Gruppe von Slave-Blitzgeräten unabhängig voneinander gewählt werden. Es gibt zwei Systeme: Funksteuerung und optische Steuerung.



Advanced Wireless Lighting mit Funksteuerung

Die Funkfernsteuerung WR-R10 funktioniert mit einer Z 7, Z 6, D5, D850, D500 oder D7500 als Master für das Advanced Wireless Lighting mit Funksteuerung. Dieses System erlaubt eine noch flexiblere Platzierung von Slave-Blitzgeräten als die optische Steuerung, da es auch ohne direkte Sichtverbindung und unabhängig vom Lichteinfall funktioniert.

- Für den Anschluss der WR-R10 an die D5, D850 und D500 ist ein Fernsteuerungsadapter WR-A10 erforderlich.
- Nur Blitzgeräte vom Typ SB-5000 können als Slave-Blitzgeräte genutzt werden.
- Als Slave-Blitzgeräte können bis zu sechs Gruppen (A bis F) mit 18 Blitzgeräten genutzt werden.
- Die kabellose Ansteuerung mehrerer Slave-Blitzgeräte ist auch ohne Nutzung eines Master-Blitzgeräts möglich.

Advanced Wireless Lighting mit optischer Steuerung

Die kabellose Ansteuerung mehrerer Slave-Blitzgeräte mittels optischer Signale ist mit CLS-kompatiblen Kameras und Blitzgeräten möglich. Es kann auch ein integriertes Blitzgerät mit Masterfunktion genutzt werden.

- Es können bis zu drei Gruppen von Slave-Blitzgeräten (A, B, C) eingerichtet werden. Die Anzahl der Slave-Blitzgeräte in jeder Gruppe ist unbegrenzt, allerdings werden maximal drei pro Gruppe empfohlen.

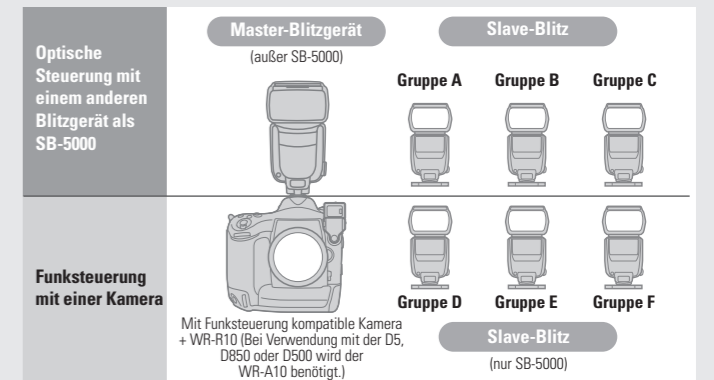
Zeitgleiche Nutzung von optisch gesteuerten und funkgesteuerten Systemen

(kompatible Kameras: Z 7, Z 6, D5, D850, D500, D7500)

Es ist möglich, das optisch gesteuerte System und das funkgesteuerte System mit der Funkfernsteuerung WR-R10 gleichzeitig zu verwenden.

- Bei einem System mit Funksteuerung können nur Blitzgeräte vom Typ SB-5000 als Slave-Blitzgeräte dienen.
- Bei Verwendung mit einer Z 7 oder Z 6 benötigen Sie die Funkfernsteuerung WR-R10. Mit der D5, D850 oder D500 benötigen Sie die WR-R10 und den Funkfernsteuerungsadapter WR-A10. Die Slave-Blitzgeräte der Gruppen A, B und C sind optisch gesteuert, die in den Gruppen D, E und F sind funkgesteuert. Das SB-5000 kann im System mit optischer Steuerung nicht als Master-Blitzgerät dienen.
- Bei Verwendung mit der D7500 wird die WR-R10 benötigt. Die optische Steuerung unterstützt bis zu zwei Gruppen von Slave-Blitzgeräten (Gruppen A und B) und die Funksteuerung unterstützt bis zu drei (Gruppen D, E und F). Für die optische Steuerung dient das integrierte Blitzgerät der Kamera als Master-Blitzgerät.

mit Z 7, Z 6, D5, D850, D500



Andere Blitzgerätfunktionen

TTL-Standardblitz

Eine Kamera misst durch das Objektiv das reflektierte Licht des Hauptblitzes und passt daraufhin die Blitzleistung so an, dass das Motiv korrekt belichtet wird.

Blitzautomatik ohne TTL-Steuerung

Der am Blitzgerät befindliche Blitzsensor erkennt das reflektierte Licht des Hauptblitzes; durch entsprechende Steuerung wird die geeignete Belichtung erzielt.

Manuelle Blitzsteuerung mit Distanzvorgabe

Nach Festlegung der Aufnahmeentfernung steuert das Blitzgerät gemäß der gewählten Blende automatisch die Blitzleistung. Dieselbe Blitzbelichtung wird auch bei unterschiedlichen Blendeneinstellungen beibehalten.

Automatische Power-Zoom-Funktion

Mit dieser Funktion wird beim Zoomen oder Objektivwechsel der Ausleuchtungswinkel automatisch an die Brennweite des Objektivs angepasst.

Reduzierung des Rote-Augen-Effekts

Ein Verfahren zur Entfernung von »roten Augen«, die durch Lichtreflexion bei Blitzaufnahmen entstehen. Vor dem Hauptblitz werden mehrere »Vorblitze« abgegeben, damit sich die Pupillen der fotografierten Personen verkleinern und der Rote-Augen-Effekt weniger stark ausfällt (verfügbar bei einer Kamera mit Rote-Augen-Korrekturmodus).

Stroboskopblitz

Der Blitz wird bei einer einmaligen Belichtung wiederholt abgegeben und erzeugt dadurch einen stroboskopischen Mehrfachbelichtungseffekt.

Indirektes Blitzen

Wenn der Blitzreflektor in die Position für indirektes Blitzen gedreht wird, können Sie das Blitzlicht von einer Decke oder Wand reflektieren lassen, sodass weichere Schatten und dadurch natürlicher wirkende Bilder entstehen.

Verwendbare Blitzgeräte

Verfügbare Funktionen bei einer Kombination aus Blitzgeräten und CLS-kompatiblen Kameras

Blitzgeräte	Kameras	Nikon Creative Lighting System										Blitzautomatik mit automatischer Blendensteuerung	Blitzautomatik ohne TTL-Steuerung	Manuelle Blitzsteuerung mit Distanzvorgabe	Manuelle Blitzsteuerung	Stroboskopblitz	Reduzierung des Rote-Augen-Effekts	
		i-TTL-Blitzsteuerung		Advanced Wireless Lighting		Einstelllicht	Blitzbelichtungs-Messwertspeicher (FV Lock)	Farbtemperaturübertragung		Automatische FP-Kurzzeitsynchronisation	AF-Hilfslicht für Mehrfeldautofokus							Integrierte Blitzgerätesteuerung
		Funkgesteuert	Optisch gesteuert	Blitzlicht	LED-Leuchte													
SB-5000	Z 7, Z 6	○	○	○	○	○	○	○	○	○	○	○	○	○	○	○	○	
	D5, D850, D500	○	○	○	○	○	○	○	○	○	○	○	○	○	○	○	○	
	D7500	○	○	○	○	○	○	○	○	○	○	○	○	○	○	○	○	
	D4-Serie, Df, D810/D810A, D750, D7200, D7100	○	○	○	○	○	○	○	○	○	○	○	○	○	○	○	○	
	D5600, D5500, D5300, D5200, D3500, D3400, D3300, D3200	○	○	○	△	○	○	○	○	○	○	○	○	○	○	○	○	
SB-700	Z 7, Z 6	○	○	○	○	○	○	○	○	○	○	○	○	○	○	○	○	
	D5, D4-Serie, Df, D850, D810/D810A, D750, D500, D7500, D7200, D7100	○	○	○	○	○	○	○	○	○	○	○	○	○	○	●	○	
	D5600, D5500, D5300, D5200, D3500, D3400, D3300, D3200	○	○	○	○	○	○	○	○	○	○	○	○	○	○	●	○	
SB-500 <small>Einige Funktionen können kameraseitig gesteuert werden</small>	Z 7, Z 6	○	○	○	○	○	○	○	○	○	○	○	○	○	○	○	○	
	D5, D850, D500	○	○	○	○	○	○	○	○	○	○	○	○	○	○	○	○	
	D4-Serie, Df, D7100	○	○	○	○	○	○	○	○	○	○	○	○	○	○	○	○	
	D810/D810A, D750, D7500, D7200	○	○	○	○	○	○	○	○	○	○	○	○	○	○	○	○	
	D5600, D5500	○	○	○	○	○	○	○	○	○	○	○	○	○	○	○	○	
	D5300, D5200, D3300, D3200	○	○	○	○	○	○	○	○	○	○	○	○	○	○	○	○	
SB-300 <small>Alle Funktionen werden kameraseitig gesteuert</small>	Z 7, Z 6	○	○	○	○	○	○	○	○	○	○	○	○	○	○	○	○	
	D5, D850, D500	○	○	○	○	○	○	○	○	○	○	○	○	○	○	○	○	
	D4-Serie, Df, D810/D810A, D750, D7500, D7200, D7100	○	○	○	○	○	○	○	○	○	○	○	○	○	○	○	○	
	D5600, D5500, D5300, D5200, D3500, D3400, D3300, D3200	○	○	○	○	○	○	○	○	○	○	○	○	○	○	○	○	
SB-R200 <small>Für die Verwendung mit SU-800, einem in die Kamera integrierten Blitzgerät oder SB-5000/700/500*⁴ als Master-Blitzgerät</small>	Z 7, Z 6	○	○	○	○	○	○	○	○	○	○	○	○	○	○	○	○	
	D5, D4-Serie, Df, D850, D810/D810A, D750, D500, D7500, D7200, D7100	○	○	○	○	○	○	○	○	○	○	○	○	○	○	○	○	
	D5600* ² , D5500* ² , D5300* ² , D5200* ² , D3500* ² , D3400* ² , D3300* ² , D3200* ²	○	○	○	○	○	○	○	○	○	○	○	○	○	○	○	○	

○ Kompatibel zum Nikon Creative Lighting System

△ Nur mit einem Blitzgerät verfügbar

● Verfügbar bei Nutzung als Slave-Blitzgerät für Advanced Wireless Lighting

1 Verfügbar mit D5600, D5500, D5300, D5200, D3300 und D3200 bei Verwendung eines Objektivs mit CPU.

Verfügbar mit D3500, D3400 bei Verwendung eines Objektivs vom Typ E oder G.

*2 Keine Master-Funktion bei integrierten Blitzgeräten von D5600, D5500, D5300, D5200, D3500, D3400, D3300 und D3200

*3 Bei Nutzung von SU-800 oder SB-5000 mit AF-Hilfslicht für Mehrfeldautofokus

*4 Nur bei Nutzung mit Z 7, Z 6, D5, D850, D810/D810A, D750, D500, D7500 und D7200 verfügbar

*5 Bei der D3500, D3400 steht die Blitzautomatik ohne TTL-Steuerung zur Verfügung, wenn ein Objektiv verwendet wird, das nicht vom Typ E oder G ist.

● Bei D7500, D5600, D5500, D5300, D5200, D3500, D3400, D3300 und D3200 ist i-TTL-Blitzsteuerung bei Nutzung eines Objektivs mit CPU* verfügbar.

* Objektiv mit CPU: Objektiv vom Typ E/G/D, AF-Objektiv von anderem Typ als E, G, D (außer Objektiv für F3AF) und AI-P-Objektiv.

Kombinationen aus Kamera und Blitzgeräten bei Advanced Wireless Lighting

Funkgesteuertes System

Kameras	Funkfernsteuerung	Master-Blitzgerät	Slave-Blitzgeräte					
			Gruppe A	Gruppe B	Gruppe C	Gruppe D	Gruppe E	Gruppe F
			SB-5000					
D5, D850, D500	WR-R10 (mit WR-A10)	SB-5000	○	○	○	○	○	○
Z 7, Z 6, D7500	WR-R10	SB-5000	○	○	○	○	○	○

• Das kabellose Ansteuern mehrerer Slave-Blitzgeräte ist auch ohne ein Master-Blitzgerät möglich.

Optisch gesteuertes System

Kameras	Master-Blitzgerät/ Blitzfernsteuerungseinheit	Slave-Blitzgeräte		
		Gruppe A	Gruppe B	Gruppe C
		SB-5000, SB-700, SB-500, SB-R200		SB-5000, SB-700, SB-R200
Spiegellose Nikon-Kameras mit FX-Format, digitale Nikon-Spiegelreflexkameras mit FX-Format/DX-Format	SB-5000	○	○	○
	SU-800	○	○	○
	SB-700	○	○	-
Z 7, Z 6, D5, D850, D810, D810A, D750, D500, D7500, D7200, D5600, D5500	SB-500	○	○	-
D810/D810A, D750, D7500, D7200, D7100	Integriertes Blitzgerät (im Master-Modus*)	○	○	-

• SB-5000, SB-700, SB-500 können als Master-Blitzgerät verwendet werden (auch in Funktion als Blitzfernsteuerungseinheit, ohne selbst einen Hauptblitz auszulösen).

• Empfohlen wird die zeitgleiche Nutzung von maximal drei Slave-Blitzgeräten pro Gruppe.

* Der Master-Modus von D810/D810A, D750, D7500, D7200 und D7100 unterstützt die Gruppen A und B sowie Kanäle 1–4.

Zeitgleiche Nutzung von optisch gesteuerten und funkgesteuerten Systemen

Kameras	Optisch gesteuert				Funkgesteuert			
	Master-Blitzgerät/ Blitzfernsteuerungseinheit	Slave-Blitzgeräte			Funkfern- steuerung	Slave-Blitzgeräte		
		Gruppe A	Gruppe B	Gruppe C		Gruppe D	Gruppe E	Gruppe F
Z 7, Z 6, D5, D850, D500	SU-800	○	○	○	WR-R10 (Bei Verwendung mit der D5, D850 oder D500 wird der WR-A10 benötigt.)	○	○	○
	SB-700, SB-500	○	○	-				
D7500	Integriertes Blitzgerät (im Master-Modus*)	○	○	-	WR-R10	○	○	○

• Bei zeitgleicher Nutzung von optisch gesteuerten und funkgesteuerten Systemen kann ein SB-5000 nicht als Master-Blitzgerät des optisch gesteuerten Systems dienen.

* Im Master-Modus werden die Gruppen A und B sowie die Kanäle 1 – 4 unterstützt.

Nikon Creative Lighting System

Blitzgeräte-Überblick



SB-5000

Das Nikon-Spitzenmodell unter den Blitzgeräten, das das Nikon Lighting System der nächsten Generation vollständig unterstützt

für Z 7, Z 6, D5, D4-Serie, Df, D850, D810/D810A, D750, D500, D7500, D7200, D7100, D5600, D5500, D5300, D5200, D3500, D3400, D3300, D3200

- Advanced Wireless Lighting mit Funksteuerung ermöglicht kabellose Multiblitzfotografie selbst bei hellem Sonnenlicht oder wenn Hindernisse eine optische Steuerung blockieren – so ist flexibles Ausleuchten möglich (mit D5, D850 und D500).
- Das integrierte Kühlsystem, das Wärmeentwicklung im Blitzreflektor unterdrückt, ermöglicht bei Serienaufnahmen wesentlich mehr Bilder in Folge.
- Mit der integrierten Blitzgerätesteuerung können Blitzeinstellungen über das Kameramenu oder über einen Computer mit Camera Control Pro 2 vorgenommen und geändert werden (bei D5, D850 und D500).
- Häufig genutzte Funktionen können mit einem Druck auf das Multifunktionsrad oder die neu hinzugekommene [i]-Taste schnell aufgerufen werden.
- Es stehen drei Ausleuchtungsprofile (Standard/gleichmäßig/mittenbetont) mit erhöhter Präzision der Lichtverteilung in unterschiedlichen Aufnahmeumgebungen zur Verfügung.
- Erkennt automatisch Nikon-FX- und -DX-Format und passt den Ausleuchtungswinkel entsprechend an
- Der mitgelieferte Farbfilter aus hartem Kunststoff ist besonders strapazierfähig und wärmebeständig.
- Leitzahl 34,5 bei 35-mm-Zoomposition und 55 bei 200-mm-Zoomposition (m, bezogen auf ISO 100, bei FX-Format und mit Standardausleuchtungsprofil bei 23 °C).
- Die Power-Zoom-Funktion deckt einen großen Zoombereich von 24 bis 200 mm (im FX-Format) ab.
- Das AF-Hilfslicht ist zu Mehrfeldautofokus-Systemen kompatibel und deckt einen großen Brennweitenbereich von 24 bis 135 mm ab.
- Kürzeste Ladezeit: ca. 1,8 Sekunden mit Ni-MH-Akkus
- Kompatibel zu Hochleistungs-Batterieteil SD-9



SB-700

Leistungsstarkes Blitzgerät für einfache Handhabung auf der Kamera, als Slave und bei Multiblitz-Einsatz

für Z 7, Z 6, D5, D4-Serie, Df, D850, D810/D810A, D750, D500, D7500, D7200, D7100, D5600, D5500, D5300, D5200, D3500, D3400, D3300, D3200

- Lässt sich in Systemen mit Advanced Wireless Lighting als Master- oder als Slave-Blitzgerät einsetzen
- Steuerung einer unbegrenzten Anzahl von in bis zu zwei Gruppen angeordneten Blitzgeräten
- Vier unabhängige Steuerkanäle mit einer Reichweite bis zu 10 m für professionelle Aufnahmebedingungen
- Schnellmodus für kabellose Fernsteuerung ermöglicht die schnelle und einfache Anpassung der Leistungsbalance zwischen zwei Slave-Gruppen
- Monitor und Anordnung der Bedienelemente bieten ein intuitives Bedienkonzept.
- Zoomautomatik deckt großen Zoombereich von 24 bis 120 mm ab (manueller Zoom ist ebenfalls verfügbar)
- Drei Ausleuchtungsprofile (Standard/gleichmäßig/mittenbetont) verfügbar
- Automatische Anpassung des Ausleuchtungswinkels an Nikon-FX- bzw. -DX-Format
- Das AF-Hilfslicht ist zum Mehrfeldautofokus kompatibel und deckt Brennweiten von 24 bis 135 mm ab.



SB-500

Vielseitiges Blitzgerät mit hoher Mobilität und Flexibilität

für Z 7, Z 6, D5, D4-Serie, Df, D850, D810/D810A, D750, D500, D7500, D7200, D7100, D5600, D5500, D5300, D5200, D3500, D3400, D3300, D3200

- Kompatibel zu Advanced Wireless Lighting
- Blitzreflektor kann um bis zu 90° nach oben geneigt und um 180° nach links und rechts gedreht werden
- Leitzahl 24 (m bei ISO 100)
- Integrierte leistungsstarke LED-Leuchte (ca. 100 lx)
 - Besonders praktisch für Film- und Nahaufnahmen
 - Drei Leistungsstufen wählbar (Niedrig, Mittel, Hoch)
 - Ausleuchtung mit Oberflächenlichtquelle unter Verwendung eines Diffusors für weiche Beleuchtung
 - Dank einer Farbtemperatur von 5400 K ist ein natürlich wirkendes Hilfslicht sichergestellt
 - Bei Anschluss an die D810 oder D750 wird der optimale Weißabgleich mithilfe der Farbtemperaturübertragung automatisch eingestellt
 - Übertreffende Farbwiedergabe für eine naturgetreue Reproduktion der Motivfarbe
- Kompatibel zu handelsüblichen Mignon-Akkus-/Batterien (Größe AA)



SB-300

Kompaktes und leichtes Blitzgerät mit Unterstützung für indirektes Blitzen

für Z 7, Z 6, D5, D4-Serie, Df, D850, D810/D810A, D750, D500, D7500, D7200, D7100, D5600, D5500, D5300, D5200, D3500, D3400, D3300, D3200

- Kompakte und leichte Bauweise sorgt für hervorragende Handlichkeit
- Einfache Bedienung, auch für Einsteiger
- Blitzreflektor kann für wunderschöne Porträtfotos in Innenräumen um bis zu 120° nach oben geneigt werden
- Kompatibel zu handelsüblichen Micro-Akkus-/Batterien (Größe AAA)



D5+SB-5000



D750+SB-500

© Ray Demski

Makroblitz-Kit R1C1/R1

Das ultimative Blitzsystem für kabellose kreative Makrofotografie

R1C1: Makroblitz-Kit bestehend aus SU-800, zwei SB-R200 und viel Zubehör
R1: Makroblitz-Kit bestehend aus zwei SB-R200 und viel Zubehör

R1C1

- Bis zu drei Gruppen von kabellos gesteuerten Slave-Blitzgeräten können mit einer SU-800 als Master-Gerät und mehreren SB-R200 angeordnet werden, um eine kreative Beleuchtung von der linken oder rechten Seite des Motivs sowie von ober- oder unterhalb des Motivs zu erzielen. Für die Kommunikation stehen vier Kanäle zur Verfügung
- Einstellungen können einfach vom Kamerastandpunkt aus geändert und mithilfe des Displays der SU-800 kontrolliert werden
- Die SB-R200-Geräte lassen sich bis zu einem Winkel von 60 Grad neigen und sind so auch für den Einsatz von Objektiven mit geringem Arbeitsabstand geeignet

* Hinweis: Bei der Kompatibilität zu manchen Objektiven bestehen Einschränkungen.

Anschlussring SX-1

Zur Befestigung von bis zu vier SB-R200-Geräten am Objektiv oder bis zu acht nicht an der Kamera befestigten Geräten.

Ultra-Nahbereichsvorsatz SW-11

Lenkt das vom Blitzgerät SB-R200 abgegebene Licht näher an die optische Achse, was vor allem bei Nahaufnahmen besonders effektiv ist. Für Aufnahmen mit Arbeitsabständen unter 15 cm (Abstand zwischen Objektiv und Motiv) empfohlen.

Streuscheibe SW-12

Diese milchig-transparente Kunststoffscheibe ermöglicht eine weiche diffuse Lichtführung und kann als Aufheller für Schattenbereiche eingesetzt werden.

Flexibler Cliparm SW-C1

Zur Befestigung von Zubehör, beispielsweise einer Streuscheibe. Kann auch an der Führungsschiene des Anschlussrings SX-1 verwendet werden.



SB-R200

Slave-Blitzgerät

Auch einzeln erhältlich

für Z 7, Z 6, D5, D4-Serie, Df, D850, D810/D810A, D750, D500, D7500, D7200, D7100, D5600, D5500, D5300, D5200, D3500, D3400, D3300, D3200

Im Lieferumfang des R1C1- und des R1-Kits sind zwei SB-R200-Geräte enthalten. Die Geräte weisen eine Leitzahl von 10 (m, bezogen auf ISO 100; 14 m bei ISO 200) auf. Bei Anschluss an das Objektiv via Anschlussring SX-1 (siehe unten) kann der Reflektor bis zu 60 Grad zur optischen Achse hin oder bis zu 45 Grad von der Achse weg geneigt werden.



SU-800

IR-Blitzfernsteuerungseinheit

Auch einzeln erhältlich

für Z 7, Z 6, D5, D4-Serie, Df, D850, D810/D810A, D750, D500, D7500, D7200, D7100, D5600, D5500, D5300, D5200, D3500, D3400, D3300, D3200

Die SU-800 wird auf den Zubehörschuh Ihrer Nikon-DSLR aufgesteckt und fungiert als Blitzfernsteuerungseinheit für eine beliebige Anzahl von Slave-Blitzgeräten.

Im Lieferumfang des Makroblitz-Kits R1C1/R1 enthaltenes Zubehör



Zubehör für Blitzgeräte



TTL-Verbindungskabel SC-28/SC-29 (1,5 m)

Mit dem SC-28/SC-29 wird die TTL-Blitzfernsteuerung einfach und sicher. In Kombination mit digitalen Spiegelreflexkameras von Nikon lässt sich das SC-29 auch als externes AF-Hilfslicht verwenden.



Blitzanschlussadapter AS-15

Der AS-15 ist kompatibel zu Kameras wie Z 7, Z 6, D750, D7500, D7200, D7100, D5600, D5500, D5300, D5200, D3500, D3400, D3300 und D3200 mit ISO-Standardzubehörschuh, jedoch ohne Blitzsynchronanschluss für Studioblitzanlagen.

Technische Daten

Blitzgeräte

	SB-5000	SB-700	SB-500	SB-300
Leitzahl (m, bezogen auf ISO 100, 20 °C)	34,5 (bei Reflektorposition von 35 mm im FX-Format, Standardausleuchtungsprofil, 23 °C)	28 (bei Reflektorposition von 35 mm im FX-Format, Standardausleuchtungsprofil)	24 (23°C)	18
Ausgeleuchteter Bildwinkel (bei FX-Format)	Zoomautomatik 24 bis 200 mm; 14 mm mit Weitwinkel-Streuscheibe	Zoomautomatik 24-120 mm; 12 mm mit eingebauter Weitwinkel-Streuscheibe	24 mm	27 mm
Ausleuchtungsprofile	3 Ausleuchtungsprofile (Standard/gleichmäßig/mittenbetont)	3 Ausleuchtungsprofile (Standard/gleichmäßig/mittenbetont)	—	—
Blitzmodus	i-TTL, Blitzautomatik mit automatischer Blendensteuerung, Blitzautomatik ohne TTL-Steuerung, manuelle Steuerung mit Distanzvorgabe, manuelle Steuerung, Stroboskopblitz	i-TTL, manuelle Blitzsteuerung mit Distanzvorgabe, manueller Modus, Stroboskopblitz*1	i-TTL, manuell	i-TTL, manuell
Andere verfügbare Funktionen	Probeblitz, Vorblitze, AF-Hilfslicht für Mehrfeldautofokus, Einstelllicht	Probeblitz, Vorblitze, AF-Hilfslicht für Mehrfeldautofokus, Einstelllicht	Probeblitz, Vorblitze, Einstelllicht	—
Blitzladezeit (manuelle Steuerung, volle Leistung)	ca. 1,8 Sekunden (mit Ni-MH-Akkus)	ca. 2,5 Sekunden (mit Ni-MH-Akkus)	ca. 3,5 Sekunden (mit Ni-MH-Akkus)	ca. 3,5 Sekunden (mit Ni-MH-Akkus)
Anzahl der Blitze (manuelle Steuerung, volle Leistung)	ca. 150 Aufnahmen (mit Alkaline-Batterien)	ca. 160 Aufnahmen (mit Alkaline-Batterien)	ca. 150 Aufnahmen (mit Alkaline-Batterien)	ca. 70 Aufnahmen (mit Alkaline-Batterien)
Stromversorgung	Vier Mignon-Akkus/Batterien (AA); Hochleistungs-Batterieteil SD-9	Vier Mignon-Akkus/-Batterien (AA)	Zwei Mignon-Akkus/-Batterien (Größe AA)	Zwei Mignon-Akkus/-Batterien (Größe AAA)
Weitere Funktionen	Manuelle Einstellung der ISO-Empfindlichkeit, Anzeige der Unterbelichtung durch unzureichendes Blitzlicht im i-TTL-Modus, Zurücksetzen auf Standardeinstellungen, Tastensperre, Überhitzungsschutz, Firmware-Update	Überhitzungsschutz, Firmware-Update	Überhitzungsschutz, Firmware-Update	Überhitzungsschutz, Firmware-Update*2
Abmessungen (H x B x T)	ca. 137,0 x 73,0 x 103,5 mm	ca. 126,0 x 71,0 x 104,5 mm	ca. 114,5 x 67,0 x 70,8 mm	ca. 65,4 x 57,4 x 62,3 mm
Gewicht (ohne Batterien/Akkus)	ca. 420 g	ca. 360 g	ca. 226 g	ca. 97 g

*1 Bei Verwendung als Slave-Gerät

*2 Die Firmware kann über die Kamera aktualisiert werden.

Technische Daten für die IR-Blitzfernsteuerungseinheit SU-800

- **Übertragungsmodus:** Übertragung mittels einer Infrarotsignale aussendenden Blitzentladungsröhre
- **Reichweite:** ca. 20 m für SB-5000, SB-700 und SB-500 und auf ca. 4 m für die SB-R200 bei normaler Einstellung
- **Anzahl der Kanäle:** 4
- **Anzahl der Gruppen:** 3
- **Auslösungen pro Batterie:** ca. 1.200
- **Auslöseintervall:** ca. 1 s
- **Wellenlängen des Blitzlichts:** ca. 800 bis 1.000 nm (Infrarot)
- **Signalausleuchtung:** ca. 60° vertikal und ca. 78° horizontal
- **Display:** LCD, beleuchtet
- **AF-Hilfslicht für Mehrfeldautofokus:** ca. 10 m Reichweite bei Verwendung des mittleren Messfelds und eines Objektivs vom Typ 50 mm 1:1,8
- **Stromversorgung:** eine 3-V-Lithiumbatterie (CR123A)
- **Abmessungen (H x B x T):** ca. 96 x 68 x 58 mm
- **Gewicht (ohne Batterie):** ca. 160 g

Technische Daten für das Slave-Blitzgerät SB-R200

- **Elektronischer Aufbau:** Automatischer IGBT (Insulated Gate Bipolar Transistor, Bipolartransistor mit isolierter Gate-Elektrode) in Reihenschaltung (nur als Slave-Blitzgerät verwendbar)
- **Leitzahl:** 10 (m, bezogen auf ISO 100), 14 (m, bezogen auf ISO 200)
- **Ausleuchtungswinkel:** entspricht 24 mm Brennweite
- **Blitzmodus:** i-TTL, D-TTL, M (manuelle Blitzbelichtungssteuerung): volle Blitzleistung bis 1/64 (Makroaufnahmen), volle Blitzleistung bis 1/128 (im Master-Steuerungsbetrieb)
- **Blitzladezeit:** ca. 6,0 s (bei voller blitzleistung und manueller Steuerung)
- **Anzahl der Blitze:** ca. 290 (bei voller Blitzleistung und manueller Steuerung)
- **Neigungswinkel des Blitzreflektors:** bis zu 60° nach unten, bis zu 45° nach oben
- **Steckfuß:** spezielle Befestigung für Anschlussring SX-1 oder Standfuß AS-20
- **Positionierungshilfslicht:** weiße LED
- **Kontrollleuchte:** Bereitschaftsanzeige
- **Stromversorgung:** eine 3-V-Lithiumbatterie (CR123A)
- **Abmessungen (H x B x T):** ca. 75 x 80 x 55 mm
- **Gewicht (ohne Batterie):** ca. 120 g

Multifunktionshandgriffe – mehr Energie und Komfort

Mehr Energie und Geschwindigkeit für alle Fälle



Lithium-Ionen-Akku EN-EL18	Lithium-Ionen-Akku EN-EL18a	Lithium-Ionen-Akku EN-EL18b	Lithium-Ionen-Akku EN-EL18c	Lithium-Ionen-Akku EN-EL15	Lithium-Ionen-Akku EN-EL15a	Lithium-Ionen-Akku EN-EL15b	Lithium-Ionen-Akku EN-EL14a
für D5, D4-Serie				für Z 7, Z 6, D850, D810/D810A, D750, D500, D7500, D7200, D7100, UT-1			für Df, D5600, D5500, D5300, D5200, D3500, D3400, D3300, D3200

Diese Akkus bieten eine besonders lange Lebensdauer und konstante Leistung – selbst unter kühleren Einsatzbedingungen. In Verbindung mit einer digitalen Nikon-Spiegelreflexkamera oder einer spiegellosen Nikon-Kamera zeigt die Akkudiagnose der Kamera die exakte verbleibende Ladekapazität sowie die Anzahl der erstellten Aufnahmen seit dem letzten Ladevorgang.



Akkuladegerät MH-26a	Akkuladegerät MH-25	Akkuladegerät MH-25a	Akkuladegerät MH-24	Netzadapter EH-5b	Netzadapter EH-6c	Netzadapter mit Akkuladefunktion EH-7P
für D5, D4-Serie, D850	für Z 7, Z 6, D850, D810/D810A, D750, D500, D7500, D7200, D7100, UT-1	für Df, D5600, D5500, D5300, D5200, D3500, D3400, D3300, D3200	für Df, D850, D810/D810A, D750, D500, D7500, D7200, D7100, D5600, D5500, D5300, D5200, D3500, D3400, D3300, D3200, UT-1	für D5, D4-Serie	für Z 7, Z 6	

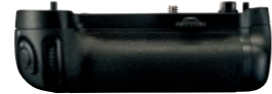
Ermöglicht das Aufladen von zwei Lithium-Ionen-Akkus vom Typ EN-EL18/EN-EL18a/EN-EL18b/EN-EL18c.

Ermöglicht das Aufladen von Lithium-Ionen-Akkus des Typs EN-EL15/EN-EL15a/EN-EL15b.

Erlaubt das Aufladen von Lithium-Ionen-Akkus vom Typ EN-EL14/EL14a

Ermöglicht eine dauerhafte Energieversorgung der Kamera über das Stromnetz. Für den Anschluss des EH-5b an die Kamera wird ein Akkufacheinsatz EP-5A (für Df, D5600, D5500, D5300, D5200, D3500, D3400, D3300, D3200) oder ein Akkufacheinsatz EP-5B (für D850, D810/D810A, D750, D500, D7500, D7200, D7100, UT-1) benötigt. Bei Anschluss des EH-6c an die D5 und die D4-Serie wird ein Akkufacheinsatz EP-6 benötigt.

Ermöglicht das Laden eines in die Kamera eingesetzten EN-EL15b über USB.



Multifunktionshandgriff MB-D18

für D850

Nimmt einen Akku (EN-EL15/EN-EL15a/EN-EL15b oder EN-EL18/EN-EL18a/EN-EL18b/EN-EL18c) oder acht Akkus/Batterien der Größe Mignon/AA (Alkali/NiMH/Lithium) auf. Dieser Multifunktionshandgriff ist aufwändig gegen das Eindringen von Wasser oder Staub abgedichtet und verfügt über einen Hochformatauslöser, AF-ON- und Funktionstasten, einen Multifunktionswähler und zwei Einstellräder.

Multifunktionshandgriff MB-D17

für D500

Nimmt einen Akku (EN-EL15/EN-EL15a/EN-EL15b, EN-EL18/EN-EL18a/EN-EL18b/EN-EL18c) oder acht Akkus/Batterien der Größe Mignon/AA auf. Er ist ausgestattet mit einer Reihe von Bedienelementen für Hochformataufnahmen wie Auslöser, Multifunktionswähler, Funktionstaste und zwei Einstellräder. Das Gehäuse ist aus einer robusten Aluminiumlegierung gefertigt und gegen Staub und Feuchtigkeit abgedichtet.

Multifunktionshandgriff MB-D16

für D750

Nimmt einen Akku (EN-EL15/EN-EL15a/EN-EL15b) oder sechs Akkus/Batterien der Größe Mignon/AA (Alkali/Ni-MH/Lithium) auf. Der Netzadapter EH-5b mit Akkufacheinsatz EP-5B ist ebenfalls eine Option für eine längere Nutzungsdauer. Das Gehäuse besteht aus einer Magnesiumlegierung und verfügt über intuitive Bedienelemente für Hochformataufnahmen: AE-L/AF-L-Taste, vorderes und hinteres Einstellrad, Auslöser und Multifunktionswähler.



Multifunktionshandgriff MB-D15

für D7200, D7100

Energieversorgung durch einen Akku vom Typ EN-EL15/EN-EL15a/EN-EL15b, sechs Akkus/Batterien der Größe Mignon/AA (Alkali/Ni-MH/Lithium) oder den Netzadapter EH-5b. Dieser Multifunktionshandgriff bietet praktische Bedienelemente für Aufnahmen im Hochformat. Sein Gehäuse aus einer Magnesiumlegierung ist robust konstruiert und aufwändig gegen das Eindringen von Staub oder Feuchtigkeit abgedichtet.

Multifunktionshandgriff MB-D12

für D810/D810A

Energieversorgung durch einen Akku vom Typ EN-EL15/EN-EL15a/EN-EL15b oder EN-EL18/EN-EL18a/EN-EL18b/EN-EL18c (Akkufachabdeckung BL-5 erforderlich) oder acht Akkus/Batterien der Größe Mignon/AA (Alkali/Ni-MH/Lithium). Die Verwendung mit EH-5b ermöglicht einen längeren Aufnahmebetrieb. Das Gehäuse des MB-D12 ist ebenso robust aus einer Magnesiumlegierung gefertigt und auf demselben hohen Niveau gegen Staub und Feuchtigkeit geschützt wie das der Kamera.

Software und effizientere Arbeitsabläufe Leistungsstarke Tools zur wirkungsvollen Bilderstellung

Capture NX-D

Die Software Capture NX-D wurde speziell für die Entwicklung von Bildern im Original-Nikon-NEF-Format (RAW) konzipiert. Für eine maximale Kontrolle über das Bildergebnis können Sie die Picture-Control-Konfiguration frei anpassen und verändern. Für Bilder von Kameras, die vor der D810 auf den Markt gekommen sind, stehen die Konfiguration »Ausgewogen« und der Parameter »Detailkontrast« in Capture NX-D nicht zur Verfügung.

Camera Control Pro 2

Diese Software dient der Fernsteuerung der meisten Funktionen von Nikon-Spiegelreflexkameras über einen Computer, der per USB-Kabel, über kabelgebundenes LAN oder über Wireless-LAN und einen Wireless-LAN-Adapter mit der Kamera verbunden ist. Sie unterstützt ferner die Arbeitsabläufe der exklusiven Nikon-Bildbearbeitungssoftware Capture NX-D sowie der Software zur Bildverwaltung und -betrachtung ViewNX-i.

ViewNX-i / ViewNX-Movie Editor

ViewNX-i übernimmt die komfortable Handhabung der Vorgänger-Software ViewNX 2, zeichnet sich aber durch verbesserte Bedienbarkeit der Browserfunktionen aus. So haben Benutzer beispielsweise mit Photo Tray die Möglichkeit, Dateien aus verschiedenen Ordnern vorübergehend zu speichern und dadurch den Arbeitsablauf bei der Filmbearbeitung oder beim Ausdruck von Fotos zu vereinfachen. ViewNX-i funktioniert im Verbund mit der Software Capture NX-D, mit der sich Fotos detailliert anpassen lassen, und dem ViewNX Movie Editor, der eine einfache Filmbearbeitung ermöglicht.

Zubehör für kabellose Datenübertragung – erweiterte Effizienz

Höhere Workflow-Geschwindigkeit und neue fotografische Möglichkeiten



Wireless-LAN-Adapter WT-6/A/B/C*

für D5

Die Wireless-LAN-Adapter WT-6/A/B/C und WT-7/A/B/C ermöglichen die Übertragung von Bilddaten über Hochgeschwindigkeits-Wireless-LAN¹ auf einen Computer oder FTP-Server. Bei einer Kombination aus kompatibler Kamera und Wireless-LAN-Adapter können die Modi »FTP-Upload«, »Bildübertragung«², »Camera Control«^{2,3}, »HTTP-Server« und »Synchronisierte Auslösung« (nur mit D5 und WT-6/A/B/C oder WT-5/A/B/C/D bzw. mit D4-Serie und WT-5/A/B/C/D) genutzt werden.

• Im Modus »HTTP-Server« können Bilder, die auf der Speicherkarte der Kamera abgelegt sind, über einen Webbrowser auf einem Computer oder einem mobilen Gerät (Android OS, iPhone und iPad)⁴ durchsucht werden; auch eine Fernauslösung ist möglich. Es kann eine Verbindung zu bis zu fünf Geräten⁵ gleichzeitig hergestellt werden; Serienaufnahmen werden unterstützt. Über einen Webbrowser können auch IPTC-Informationen, Text und Copyright-Informationen bearbeitet werden.

• Zu den Bildübertragungsmodi gehören der Modus »Infrastruktur-Netzwerk«, der Wireless-LAN-Basisstationen nutzt, und der Modus »Basisstation«, in dem die mit einem Wireless-LAN-Adapter verbundene Kamera als Basisstation zur direkten Verbindung mit einem Computer oder mobilen Gerät genutzt werden kann.



Wireless-LAN-Adapter WT-7/A/B/C*

für Z 7, Z 6, D850, D810/D810A, D750, D500, D7200

- Der Modus »Synchronisierte Auslösung« kann gleichzeitig mit der D5 (mit WT-6/A/B/C oder WT-5/A/B/C/D) und der D4-Serie (mit WT-5/A/B/C/D) genutzt werden.
- Mit dem WT-7/A/B/C ist es möglich, Bilder von der D500 via kabelgestütztes LAN (1000BASE-T) zu übertragen. (Die D500 selbst verfügt über keinen LAN-Anschluss.)

*1 WT-6/A/B/C und WT-7/A/B/C beruhen auf der Norm IEEE802.11a/b/g/n/ac.

*2 Wireless Transmitter Utility muss auf den Computern installiert sein (kann von der Nikon-Website heruntergeladen werden).

*3 Die optionale Software Camera Control Pro 2 muss installiert sein.

*4 Die Kombination von WT-5/A/B/C/D und Kamera (außer D5) wird nur vom iPhone unterstützt.

*5 Aufnahme und Textbearbeitung sind nur mit einem einzigen Gerät möglich.

Der Produktname variiert regionsabhängig nach Maßgabe der lokal verfügbaren Frequenzkanäle.



Wireless-LAN-Adapter WT-5/A/B/C/D*

für D5, D4-Serie

(Bei Verwendung mit dem Netzwerkadapter UT-1 erfolgt die Übertragung bei den Kameras 810/D810A, D750, D7200 und D7100 über Wireless-LAN.)



Netzwerkadapter UT-1

für D4-Serie, D810/D810A, D750, D7200, D7100*¹

Wenn der UT-1 am Zubehörschuh der Kamera angebracht und mit der Kamera per USB-Kabel verbunden wird, ermöglicht dies die Highspeed-Übertragung von Bilddaten von der Kamera auf einen PC und FTP-Server über kabelgebundenes LAN und die Fernsteuerung der Kamera über einen Computer². Es kann auch im Wireless-LAN-Betrieb verwendet werden³, wenn das Gerät in Kombination mit dem Wireless-LAN-Adapter WT-5A/B/C/D genutzt wird⁴.

*1 Die Firmware des UT-1 sollte auf Version 1.1 oder höher aktualisiert werden.

*2 Die optionale Software Camera Control Pro 2 ist erforderlich.

*3 Basierend auf IEEE802.11a/b/g/n.

*4 Die Modi »HTTP-Server« und »Synchronisierte Auslösung« sind nur bei der D4-Serie verfügbar.

Funkadapter für mobile Geräte WU-1a

für Df, D7100, D5200, D3300, D3200

Mit der Kamera aufgenommene Bilder können kabellos auf ein Smartphone oder einen Tablet-PC¹ übertragen werden. Sie können Bilder einfach über soziale Netzwerke oder per E-Mail mit anderen teilen. Dank der Fernsteuerungsfunktion kann die Kamera zudem über als Live-View-Anzeige dienende Smartphones oder Tablet-PCs fernausgelöst werden, was flexiblere Aufnahmewinkel ermöglicht. Kompatible Betriebssysteme: iOS und Android™.

* Wireless Mobile Utility erforderlich, das vom Google Play Store heruntergeladen werden kann.

• Google, Android und Google Play sind eingetragene Marken oder Marken von Google Inc.



Funkfernsteuerungen

Bequemere Fernauslösung mit Funkübertragung



Funkfernsteuerungen WR-R10/WR-T10

für Z 7, Z 6, D5, D4-Serie, Df, D850, D810/D810A, D750, D500, D7500, D7200, D7100, D5600, D5500, D5300, D5200, D3300, D3200, COOLPIX P1000

Die Funkfernsteuerungen WR-R10/WR-T10 sorgen für mehr Flexibilität bei der Fernauslösung. Im Gegensatz zu den Infrarotlicht-Fernauslösern kann der Verschluss selbst dann ausgelöst werden, wenn Hindernisse wie Bäume im Weg sind. Die maximale Entfernung, über die WR-R10 und WR-T10 kommunizieren können, beträgt ca. 20 m.¹ Bei einer Kombination von WR-R10 und WR-T10 beträgt die maximale Entfernung für die Kommunikation ca. 50 m.¹ Sie können einzelne oder mehrere Kameras mit angeschlossener WR-R10 steuern, indem die WR-T10 als Sender eingesetzt wird². Mit der WR-R10/WR-T10 sind Sie für eine Vielzahl an Aufnahmemöglichkeiten gerüstet. Beispielsweise können Sie durch Wechseln des Kanals mehrere Kameras mit unterschiedlichen Objektiven ansteuern, um den Bildwinkel zu wechseln, oder gleichzeitig Fotos und Videos^{3,4} aufnehmen. Um die WR-R10 mit einer Spiegelreflexkamera mit 10-poligem Anschluss zu verwenden, ist der Fernsteuerungsadapter WR-A10 erforderlich. Zudem kann die WR-R10 bei Verwendung mit Z 7/Z 6/D5/D850/D500 und SB-5000 als Master-Gerät⁴ für Advanced Wireless Lighting mit Funksteuerung genutzt werden.

*1 Ungefähre Reichweite auf einer Höhe von ca. 1,2 m; je nach Witterung und ggf. vorhandenen Hindernissen ergeben sich andere Werte.

*2 WR-T10 und die WR-R10(s) müssen auf denselben Kanal eingestellt und vorab gepairt werden, damit ein gleichzeitiges Auslösen möglich ist.

*3 Filmaufnahmen sind mit der Z 7, Z 6, D5, D4-Serie, D850, D810/D810A, D750, D500, D7500, D7200, D7100, D5600, D5500, D5300, D5200, D3300 und COOLPIX P1000 möglich.

*4 Ein Firmware-Update auf die neueste Version ist erforderlich.

Funkfernsteuerung WR-1

für Z 7, Z 6, D5, D4-Serie, Df, D850, D810/D810A, D750, D500, D7500, D7200, D7100, D5600, D5500, D5300, D5200, D3300, D3200, COOLPIX P1000

Die WR-1 kann an Kameras mit einem 10-poligen Anschluss oder einem Zubehörschuh angeschlossen werden¹. Mit dieser leistungsstarken Fernsteuerung können Kameras mit WR-1² oder WR-R10² direkt über eine WR-1 als Sender oder über eine Master-Kamera mit angeschlossener WR-1/WR-T10 fernausgelöst werden. Dank Übertragung per Funk können WR-1-Geräte über Entfernungen von bis zu 120 m³ kommunizieren. Bei der Verwendung der WR-1 stehen Ihnen zahlreiche ferngesteuerte Aufnahmefunktionen zur Verfügung, z. B. die gleichzeitige Auslösung mehrerer Kameras, die Auslösung mehrerer Kameras, welche über eine Master-Kamera mit angeschlossener WR-1⁴ synchronisiert werden, die separate Fernsteuerung jeder Kameragruppe und die Intervallaufnahmefunktion. Fernauslösungen durch Kombination von WR-R10/WR-T10² sind ebenfalls verfügbar. Wenn die WR-1 als Sender und eine weitere WR-1 oder WR-R10⁵ als Empfänger konfiguriert wird, der an die Z 7, Z 6, D5, D4S, D4⁶, D850, D810/D810A, Df, D750, D500, D7500, D7200 oder D7100 angeschlossen wird, können die Kameraeinstellungen auf dem Display des Senders WR-1 angezeigt oder geändert werden. Filmaufnahmen sind ebenfalls möglich.⁷

*1 Die WR-1 kann nicht allein verwendet werden.

*2 Ein Pairing der verwendeten WR-1-, WR-R10- und WR-T10-Geräte ist erforderlich. Maximale Anzahl an Fernsteuerungen, die gepairt werden können: 20 (WR-1) bzw. 32 (WR-R10).

*3 Ungefähre Reichweite auf einer Höhe von ca. 1,2 m; je nach Witterung und ggf. vorhandenen Hindernissen ergeben sich andere Werte.

*4 Nur Kameras mit 10-poligem Anschluss können als Master-Kamera für die synchronisierte Auslösung verwendet werden. Eine Kamera mit Zubehörschuh kann nicht als Master-Kamera eingesetzt werden.

*5 Die Firmware der WR-R10 sollte auf die Version 2.0.0 oder höher aktualisiert werden.

*6 Die Firmware der Kamera sollte auf die neueste Version aktualisiert werden.

*7 Möglich mit Z 7, Z 6, D5, D4-Serie, D850, D810/D810A, D750, D500, D7500, D7200, D7100, D5600, D5500, D5300, D5200, D3300



Kabel MC-38 für Kameras mit Zubehörschuh

für WR-1 (mitgeliefert)



Kabel MC-37 für Kameras mit 10-poligem Zubehörschuh

für WR-1 (mitgeliefert)

Sucherzubehör – Ihre Perspektive

Schärfe und Komfort bei der Verwendung des Suchers



Winkelsucher DR-5/DR-6

DR-5: für D5, D4-Serie, Df, D850, D810/D810A, D500
DR-6: für D750, D7500, D7200, D7100, D5600, D5500, D5300, D5200, D3500, D3400, D3300, D3200

Zeigen ein aufrecht stehendes, seitenrichtiges Bild im rechten Winkel zur Aufnahmeachse. Ideal für die Makrofotografie in Bodennähe, die Reprofotografie oder das Fotografieren um eine Ecke. Beide Winkelsucher verfügen über eine Dioptrieneinstellung und eine Einstellmöglichkeit für den Vergrößerungsfaktor 1:1 oder 2:1.



Einstelllupe DG-2

für D5, D4-Serie, Df, D850, D810/D810A, D750, D500, D7500, D7200, D7100, D5600, D5500, D5300, D5200, D3500, D3400, D3300, D3200

Die DG-2 ermöglicht die zweifache Vergrößerung des zentralen Bereichs des Sucherbilds. Mit Dioptrieneinstellung. Erleichtert das Einstellen der Schärfe bei Nahaufnahmen. Okularadapter erforderlich.



Okularadapter DK-18

für D5, D4-Serie, Df, D850, D810/D810A, D500

Ermöglicht die Anbringung der Einstelllupe DG-2 am Okular der Kamera. Der DK-18 wird für Kameras mit rundem Okular verwendet.



Okularadapter DK-22

für D750, D7500, D7200, D7100, D5600, D5500, D5300, D5200, D3500, D3400, D3300, D3200

Ermöglicht die Anbringung der Einstelllupe DG-2 am Okular der Kamera. Der DK-22 wird für Kameras mit rechteckigem Okular verwendet.



Okularadapter DK-27

für D5

Dieses im Lieferumfang der D5 enthaltene Zubehör lässt sich spielend leicht anbringen und abnehmen. Bei Anbringung eines Regenschutzes müssen Sie auch bei schlechtem Wetter auf keine Aufnahmegelegenheit mehr verzichten.



Vergrößerungsokular DK-17M

für D5, D4-serie, Df, D850, D810/D810A, D500

Das Vergrößerungsokular DK-17M vergrößert das Sucherbild etwa um den Faktor 1,2. Erweiterte Dioptrieneinstellung im positiven und negativen Bereich.



Vergrößerungsokular DK-21M

für D750, D7500, D7200, D7100

Das Vergrößerungsokular DK-21M vergrößert das Sucherbild etwa um den Faktor 1,17.



Korrekturlinsen für Sucherokular (-5 bis +3 dpt) DK-20C

für D750, D7500, D7200, D7100, D5600, D5500, D5300, D5200, D3500, D3400, D3300, D3200

Einfach zu verwendende Fokussierungshilfe, die kurz- und weitsichtigen Fotografen ohne Brille eine scharfe Sicht auf das Sucherbild ermöglicht.



Korrekturlinsen DK-17C

für D5, D4-serie, Df, D850, D810/D810A, D500

Fünf Korrekturlinsen für den Dioptrienbereich -3 bis +2 dpt für Kameras mit runden Okularen.



Fluorvergüteter Okularabschluss DK-17F

für D5, D4-serie, Df, D850, D810/D810A, D500

Das Schutzglas verfügt auf beiden Flächen über eine leicht zu reinigende Fluorvergütung.



Anti-Beschlag-Okular DK-17A

für D5, D4-serie, Df, D850, D810/D810A, D500

Kunststoff-Okularlinse mit spezieller Anti-Beschlag-Vergütung.



Augenmuschel DK-19

für D5, D4-serie, Df, D810/D810A, D500

Bietet angenehmen Komfort beim Blick durch den Sucher und verhindert das Einfallen von Streulicht in den Sucher und somit eine Beeinträchtigung des Kontrasts.



Augenmuschel DK-20

für D5200, D3200



Augenmuschel DK-21

für D750



Augenmuschel DK-23

für D7200, D7100



Augenmuschel DK-25

für D5600, D5500, D5300, D3500, D3400, D3300



Augenmuschel DK-28

für D7500



Augenmuschel DK-29

für Z 7, Z 6

Bietet angenehmen Komfort beim Blick durch den Sucher und verhindert das Einfallen von Streulicht in den Sucher und somit eine Beeinträchtigung des Kontrasts.

Kabelfernauslöser – Langzeitbelichtungen

Für optimale Ergebnisse bei Stativ-Aufnahmen

Kabelfernauslöser/Fernsteuerung (10-poliges Fernsteuerungszubehör)



Kabelfernauslöser (0,85 m) MC-36/36A

für D5, D4-Serie, D850, D810/D810A, D500

Ermöglicht das Fernauslösen von Kameras und das Einstellen von Intervallfunktion und Langzeitbelichtung. Mit Display-Beleuchtung.



Kabelfernauslöser (0,8 m) MC-30/30A

für D5, D4-Serie, D850, D810/D810A, D500

Ermöglicht das Fernauslösen der Kamera mit Arretierung des Auslösers (Auslöser wird am zweiten Druckpunkt gehalten) – praktisch für Aufnahmen mit Langzeitbelichtung.



Auslösekabel (1 m) MC-22/22A

für D5, D4-Serie, D850, D810/D810A, D500

Ermöglicht das Anschließen einer individuellen Auslöseschaltung – beispielsweise von Infrarotlichtschranken für die Aufnahme von nachtaktiven Tieren.



Verlängerungskabel (3 m) MC-21/21A

für D5, D4-Serie, D850, D810/D810A, D500

Zur Verwendung mit den Kabelfernauslösern MC-22/22A/23/23A/25/25A/30/30A/36/36A oder ML-3.



Verbindungskabel (0,4 m) MC-23/23A

für D5, D4-Serie, D850, D810/D810A, D500

Zur Verbindung von zwei Kameras zur gleichzeitigen Verschlussauslösung.



Adapterkabel (0,2 m) MC-25/25A

für D5, D4-Serie, D850, D810/D810A, D500

Ermöglicht den Einsatz von 2-poligem Fernsteuerungszubehör: Kabelfernauslöser MC-4A und Kabelfernauslöser MC-12B.



Modulite-Fernsteuerung ML-3

für D5, D4-Serie, D850, D810/D810A, D500

Mit der Infrarot-Fernsteuerung ML-3 können Kameras mittels eines Infrarotstrahls über zwei separate Kanäle ferngesteuert werden. Die Reichweite beträgt bis zu 8 m. Zu den Funktionen zählen eine Lichtschrankenfunktion, verzögerte Auslösung sowie Einzel- und Serienbilddaufnahmen.

Kabelfernauslöser/Fernsteuerung



Kabelfernauslöser (1 m) MC-DC2

für Z 7, Z 6, Df, D750, D7500, D7200, D7100, D5600, D5500, D5300, D5200, D3300, D3200, COOLPIX P1000, GP-1A

Ermöglicht das Fernauslösen.



Fernauslöser ML-L3

für D750, D7500, D7200, D7100, D5500, D5300, D5200, D3400, D3300, D3200

Ermöglicht die kabellose Fernauslösung der Kamera.



Fernsteuerung ML-L7

für COOLPIX A1000/P1000/B600

Ermöglicht die kabellose Fernauslösung der Kamera.

Systemkompatibilität

			Z7/Z6	D5	Df	D850	D810/D810A	D750	D500	D7500	D7200	D7100	D5600	D5500	D5300	D5200	D3500	D3400	D3300	D3200			
Blitzlicht																							
Blitzgeräte	Blitzgeräte	SB-5000/SB-700/SB-500/ SB-300 SU-800/SB-R200	●	●	●	●	●	●	●	●	●	●	●	●	●	●	●	●	●	●	●		
	Zubehör für Blitzgeräte	SC-28/SC-29 AS-15	●	●	●	●	●	●	●	●	●	●	●	●	●	●	●	●	●	●	●		
Fernsteuerungszubehör																							
		ML-3		●		●	●		●														
		MC-DC2	●		●				●		●	●	●	●	●	●	●				●	●	
		MC-21/21A/22/22A/23/23A/ 25/25A/30/30A/36/36A		●		●	●		●														
ML-L3		ML-L3						●		●	●	●		●	●	●			●	●	●		
Mikrofon																							
Stereomikrofon	Funkmikrofon	ME-1	●	●		●	●	●	●	●	●	●	●	●	●	●	●			●	●	●	
		ME-W1	●	●		●	●	●	●	●	●	●	●	●	●	●	●			●	●	●	
Stromversorgung																							
Akkus		EN-EL14a			●									●	●	●	●	●	●	●	●		
		EN-EL15/15a/15b	●			●	●	●	●	●	●	●	●									●	
		EN-EL18/18a/18b/18c		●											●	●	●	●	●	●	●	●	
Akkuladegeräte		MH-24			●									●	●	●	●	●	●	●	●		
		MH-25/25a	●			●	●	●	●	●	●	●	●									●	
		MH-26a		●		●									●	●	●	●	●	●	●	●	
Multifunktionshandgriffe		MB-D12					●					●	●										
		MB-D15								●													
		MB-D16								●													
		MB-D17								●													
		MB-D18					●																
Netzadapter		EH-5b*2			●	●	●	●	●	●	●	●	●	●	●	●	●	●	●	●	●		
		EH-6c*3		●																			
		EH-7	●																				
Wireless-LAN-Adapter/Funkadapter für mobile Geräte																							
		WT-7/A/B/C	●			●	●	●	●		●												
		WT-6/A/B/C		●																			
		WT-5/A/B/C/D		●				●*4	●*4				●*4	●*4									
		WU-1a			●																	●	●
UT-1		UT-1					●	●			●	●									●	●	
Funkfernsteuerungen																							
		WR-1	●	●	●	●	●	●	●	●	●	●	●	●	●	●	●	●	●	●	●	●	
		WR-R10/WR-T10	●	●*5	●	●*5	●*5	●	●*5	●	●	●	●	●	●	●	●	●	●	●	●	●	
HDMI-Kabel																							
		HC-E1	●	●	●	●	●	●	●	●	●	●	●	●	●	●	●	●	●	●	●	●	
Negativ-Digitalisierung																							
Sucherzubehör	Filmdigitalisierungsadapter	ES-2				●																	
Sucherzubehör																							
Adapter/ Okulare/ Augenmuscheln		DR-5		●	●	●	●		●														
		DR-6							●		●	●	●	●	●	●	●	●	●	●	●	●	
		DG-2		●*6	●*6	●*6	●*6	●*7	●*6	●*7	●*7	●*7	●*7	●*7	●*7	●*7	●*7	●*7	●*7	●*7	●*7	●*7	
		DK-17A/DK-17C/DK-17F/DK-17M/ DK-18/DK-19		●	●	●	●		●		●												
		DK-22							●		●	●	●	●	●	●	●	●	●	●	●	●	
		DK-21M							●		●	●	●	●	●	●	●	●	●	●	●	●	
		DK-20C							●		●	●	●	●	●	●	●	●	●	●	●	●	
		DK-20							●		●	●	●	●	●	●	●	●	●	●	●	●	
		DK-21							●		●							●	●	●	●	●	
		DK-23										●	●										
		DK-25													●	●	●			●	●	●	●
		DK-27			●											●	●	●		●	●	●	●
		DK-28										●											
Gehäusedeckel																							
		BF-1B		●	●	●	●	●	●	●	●	●	●*7	●	●	●	●	●	●	●	●	●	
LCD-Monitorschutz																							
		BM-12					●																
Kamerataschen																							
		CF-DC9	●																				
		CF-DC8					●		●														
		CF-DC7													●	●	●		●	●	●	●	
		CF-DC6																					
		CF-DC5									●												
		CF-DC4					●	●	●														
		CF-DC3											●	●									
		CF-DC2													●	●	●	●					
		CF-DC1																	●	●	●	●	●

*1 Adapter für den Multizubehörschluss AS-N1000 erforderlich

*2 Für den Anschluss des EH-5b an die Kamera wird ein Akkufacheinsatz EP-5A (für Df, D5600, D5500, D5300, D5200, D3400, D3300, D3200) oder EP-5B (für D850, D810/D810A, D750, D500, D7500, D7200, D7100, UT-1) benötigt.

*3 Zum Anschließen des EH-6c an die D5 oder die D4-Serie ist der Akkufacheinsatz EP-6 erforderlich.

*4 Netzwerkadapter UT-1 erforderlich

*5 Fernsteuerungsadapter WR-A10 erforderlich

*6 Okularadapter DK-18 erforderlich

*7 Okularadapter DK-22 erforderlich



- Google Maps™ ist eine Marke von Google Inc.
- Produkte und Markennamen sind Marken oder registrierte Marken der jeweiligen Unternehmen.

Änderungen und Irrtümer vorbehalten.

August 2019 ©2019 Nikon Corporation



ACHTUNG

BITTE LESEN SIE VOR GEBRAUCH IHRES PRODUKTS ALLE MITGELIEFERTEN ANLEITUNGEN, UM EINEN EINWANDFREIEN BETRIEB ZU GEWÄHRLEISTEN. AUSGEWÄHLTE DOKUMENTE KÖNNEN HERUNTERGELADEN WERDEN UNTER downloadcenter.nikonimglib.com.

Besuchen Sie die Webseite von Nikon unter: www.europe-nikon.com



Nikon Europe B.V. Tripolis 100, Burgerweeshuispad 101, 1076 ER Amsterdam, Niederlande www.nikon-europe.com
Nikon GmbH Tiefenbroicher Weg 25, 40472 Düsseldorf, Deutschland Tel: 0211-9414600 www.nikon.de
Nikon CEE GmbH Wagenseilgasse 5, 1120 Wien, Österreich www.nikon.at
Nikon GmbH Zweigniederlassung Schweiz, Im Hanselmaa 10, CH-8132 EGG/ZH, Schweiz www.nikon.ch
NIKON CORPORATION Shinagawa Intercity Tower C, 2-15-3, Konan, Minato-ku, Tokyo 108-6290, Japan www.nikon.com

